

# Google Classroom クラスに参加する方法 (PC 版)



- ① ウェブブラウザを起動する (Internet Explorer・Google Chrome など)
- ② 検索エンジンから「Google」を検索
- ③ ページに移動し、画面右上の「ログイン」を選択する
- ④ 郵送された Google アカウントのメールアドレス(@st.spec.ed.jp)、及びパスワードを入力する

※郵送された Google アカウント以外では、クラスに参加することができません  
別のアカウントでログインをしている場合には、一度ログアウトをしてください  
(Google のページで、画面右上の丸いアイコンをクリックすると、ログアウトできます)

Gmail 画像 **ログイン**

③ 選択

× アカウントの選択

別のアカウントを追加

このデバイス

選択

× ログイン

Google

ログイン

Google アカウントを使用してください。アプリでも Google サービスにログインします。

メールアドレスまたは電話番号

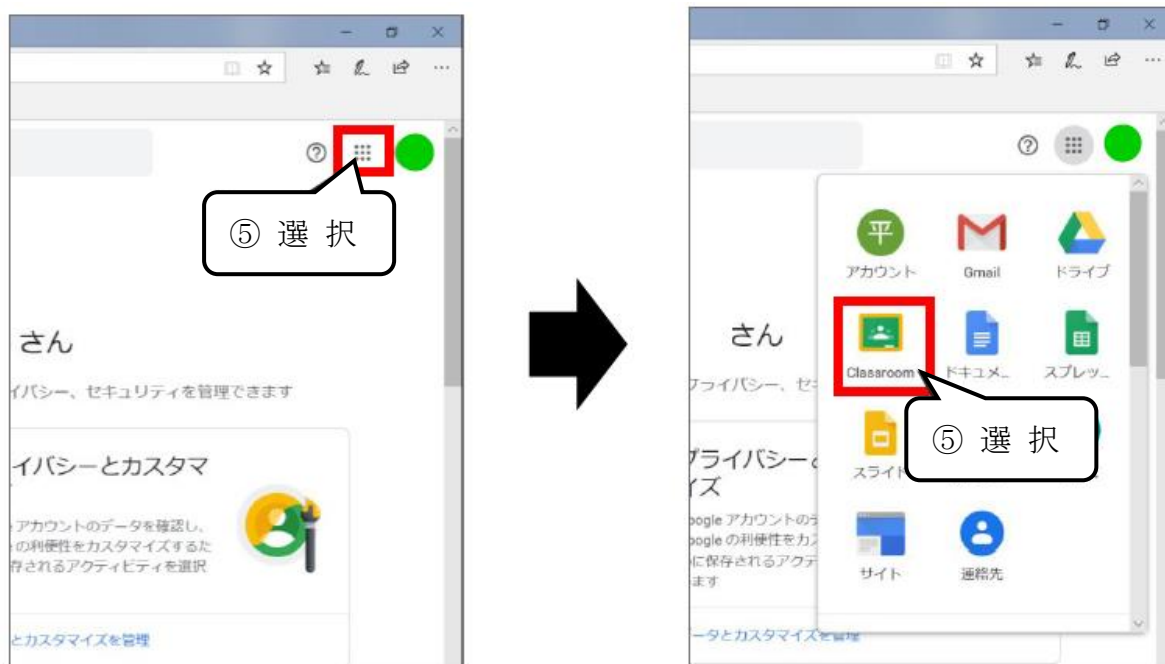
アカウントを作成

次へ

④ 入力

↓

⑤ 画面上の「☰」を選んで、「Classroom」を選択



⑥ 役割を選択する画面で、「生徒」を選択する

⑦ 画面右上の「+」マークを選び、「クラスに参加」を選択する

⑧ 郵送されたクラスコードを入力し、各クラスに参加する  
(ブックマークやお気に入りをしておくと便利です)

